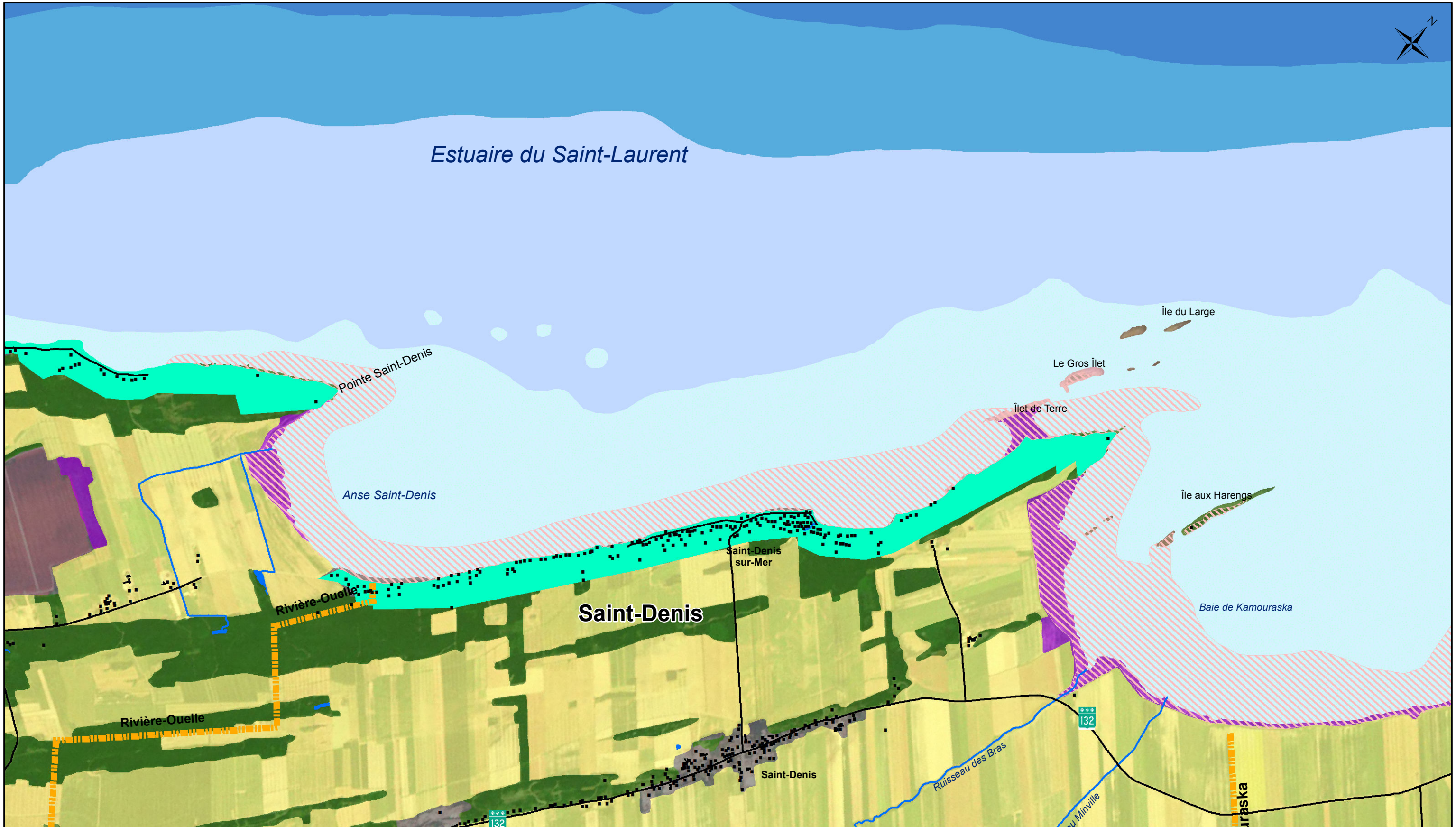





Estuaire du Saint-Laurent





Comité
ZIP
du Sud-de-l'Estuaire

■ Batiments	▬ Limites municipales	Bathymétrie (Mètres)	Utilisation du sol	■ Anthropique	■ Conservation
⚓ Quai	— Cours d'eau	■ Zone intertidale	■ Boisé	■ Dénudé	■ Protection intégrale
— Autoroute	■ Étendue d'eau	■ 0 - 5	■ Agricole	■ Gravière	■ Villégiature
— Route		■ 5 - 10	■ Humide	■ ILE	
⋯ Traverse		■ 10 - 20			
— Voie ferrée		■ 20 - 50			

Utilisation du territoire

Saint-Denis

1:25 000

0 250 500 Mètres

Sources: 1) © Gouvernement du Québec (BDTQ 20K, SIEF 20K, Rapideye 5m)
2) MRC Kamouraska (Schéma d'aménagement)

Réalisé par: Philippe Bois, Automne 2014
Projection: Transverse modifiée (UTM) Zone 19
Surface de référence: NAD 83