



CONSEIL DU SAINT-LAURENT

TCR SUD DE L'ESTUAIRE MOYEN



**Rencontre du groupe de travail sur
l'érosion et la submersion côtière
21 septembre 2016**

2. Lecture de l'ordre du jour

Proposition d'ordre du jour

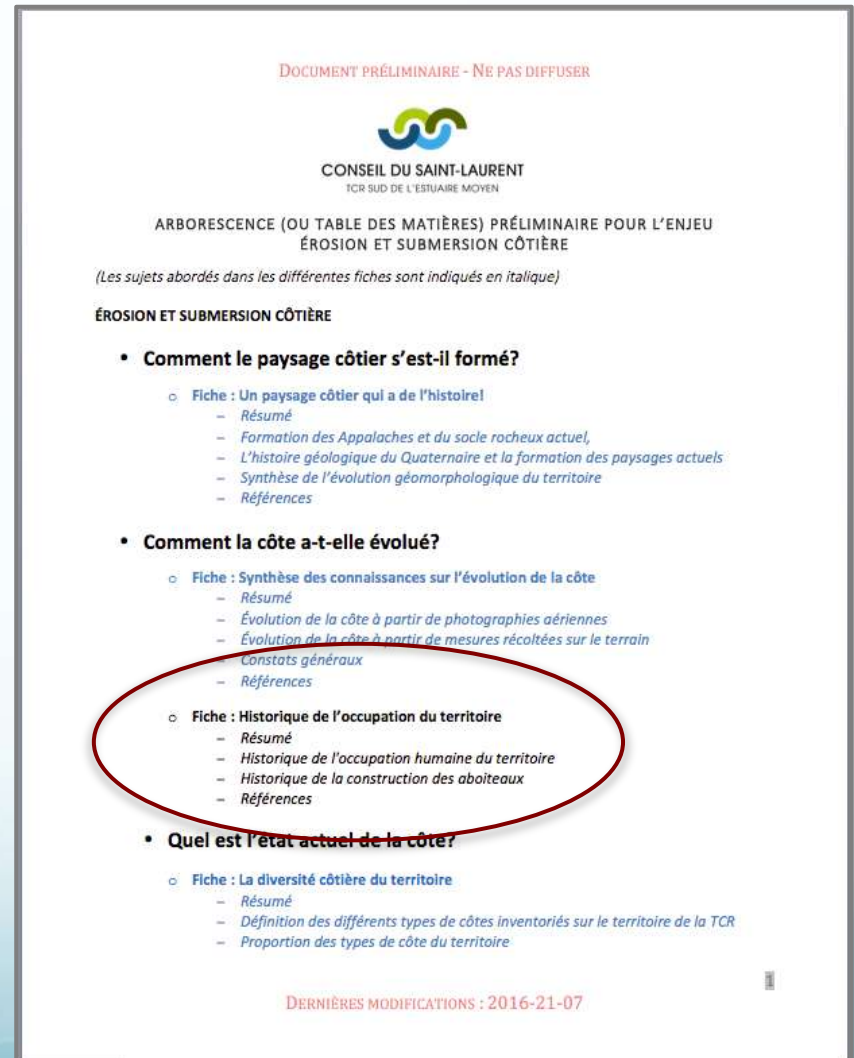
- | | |
|-------|---|
| 10h00 | 1. Mot de bienvenue et tour de table de présentation |
| 10h05 | 2. Lecture de l'ordre du jour |
| 10h10 | 3. Retour sur le compte-rendu de la rencontre du 22 mars |
| 10h15 | 4. Avancement du portrait des connaissances sur l'érosion et la submersion côtière |
| 10h30 | 5. Suivi de l'intégration des apports des participants sur la cartographie liée à l'enjeu |
| 12h15 | <u>Diner</u> |
| 13h15 | 6. Suivi des travaux de planification stratégique pour l'enjeu de la submersion et l'érosion côtière : <ul style="list-style-type: none">6.1 Présentation d'une forme de plan d'action/ planification stratégique6.2 Retour sur les propositions de vision commune6.3 Travail de précision des préoccupations |
| 14h30 | <u>Pause Santé</u> |
| 14h45 | 7. Atelier concernant les outils disponibles en lien avec l'érosion et la submersion côtière ainsi que les rôles et responsabilités des différents acteurs |
| 16h15 | 8. Planification des prochaines rencontres de travail |
| | 9. Affaires nouvelles |
| 16h00 | 10. Fin de la rencontre |

3. Retour sur CR du 12 mars

4- Avancement du portrait et de la cartographie

Principaux commentaires

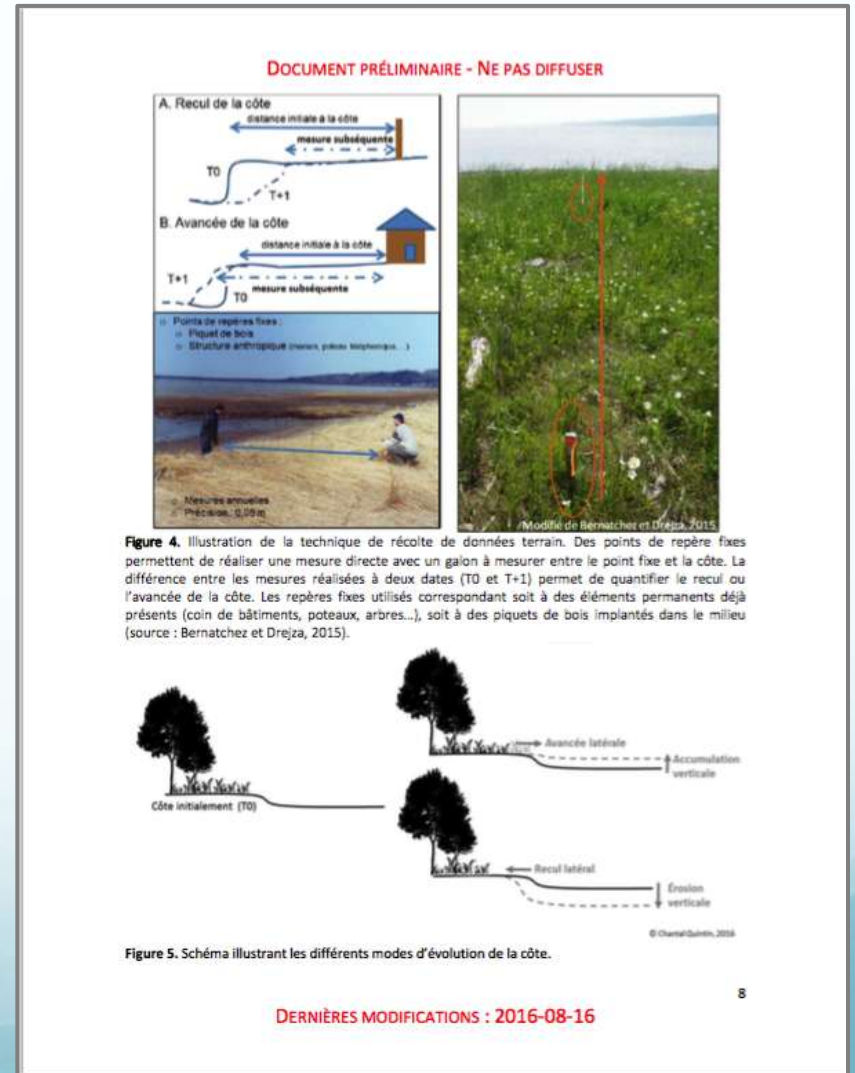
- Intégrer davantage l'aspect humain
- Meilleure illustration des concepts
- Détails sur l'interprétation des données
- Utilisation d'une symbologie cartographique moins connotée
- Ouvert aux commentaires et suggestions



4- Avancement du portrait et de la cartographie

Principaux commentaires

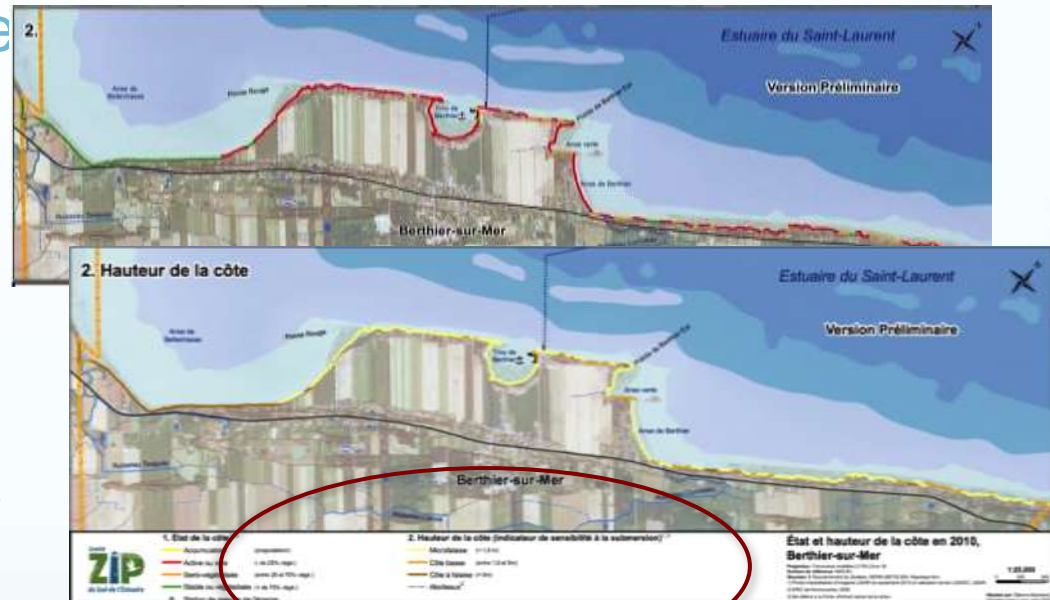
- Intégrer davantage l'aspect humain
- Meilleure illustration des concepts
- Détails sur l'interprétation des données
- Utilisation d'une symbologie cartographique moins connotée
- Ouvert aux commentaires et suggestions



4- Avancement du portrait et de la cartographie

Principaux commentaires

- Intégrer davantage l'aspect humain
- Meilleure illustration des concepts
- Détails sur l'interprétation des données
- Utilisation d'une symbologie cartographique moins connotée
- Ouvert aux commentaires et suggestions



5. Cartographie liée à l'enjeu

6. Planification stratégique

Proposition de forme pour le Plan de Gestion Intégré Régional

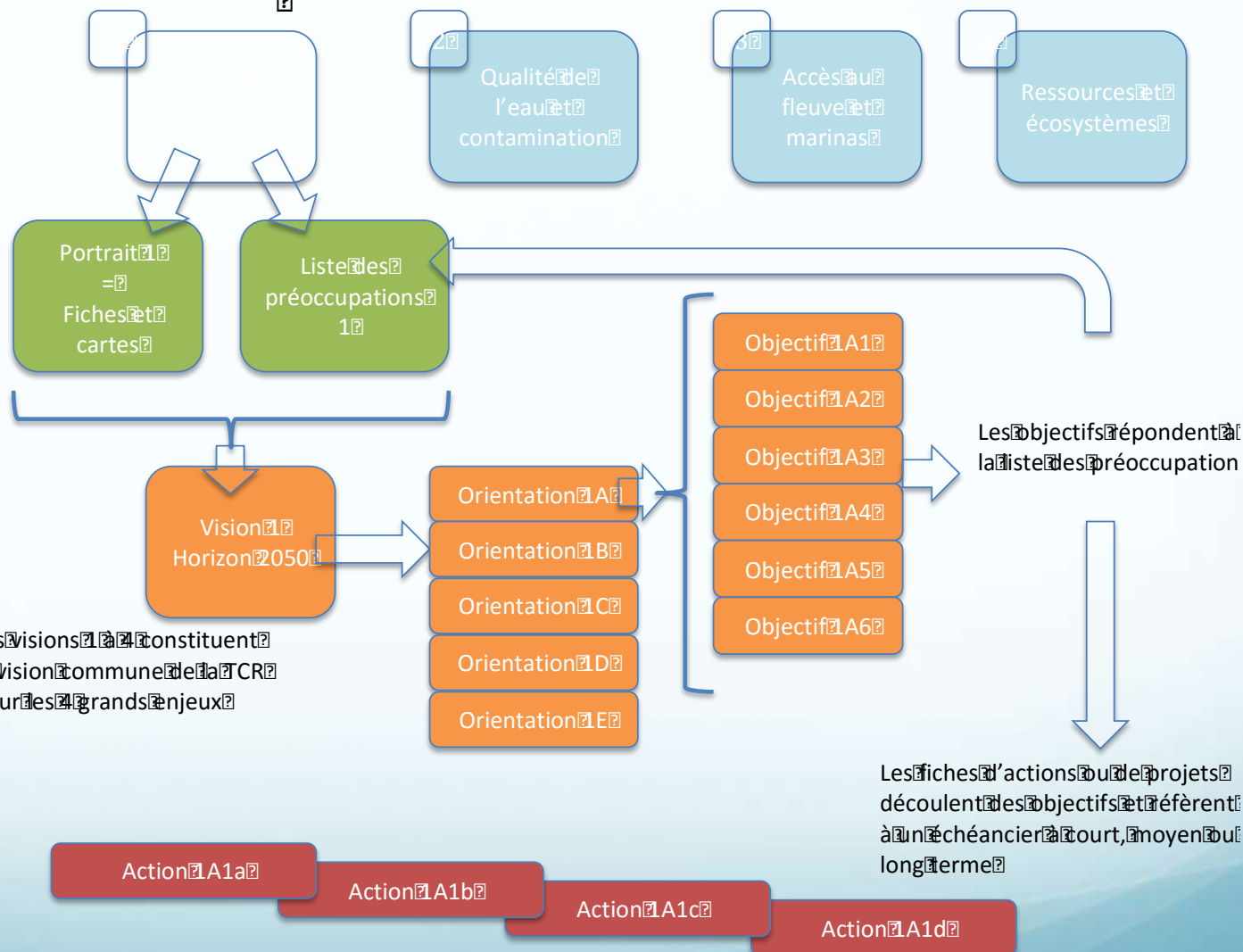
4 grands enjeux

Analyse de la zone

Planification stratégique

Plan d'action quinquennal
 2018-2023
 mis à jour annuellement

Mise à jour le 13 septembre 2016



Proposition de forme pour les fiches d'actions

Action 1 (possible couleur par enjeu, symbole par orientation, # à préciser)

Titre du projet

Enjeu	Érosion et submersion côtière
Orientation	
Objectif	
Références fiches portrait	
Références préoccupations	
Description du projet	

Type de réalisation	Voir note 1	
Acteurs impliqués	Type d'acteur	Type d'engagement
nom	Voir note 2	Voir note 3
nom		
nom		
Facteur facilitant (ou faisabilité)	Voir note 4	
Coûts	0 à 25 000 \$ 25 000 à 50 000 \$ 50 à 100 000 \$ plus de 100 000 \$ (préciser le montant)	
Échéancier	Court (2 ans et moins 2020) Moyen (5 ans 2023) Long (5 ans et plus 2030)	
Indicateurs de suivi	Statut	Date
Descriptif indicateur 1	Voir note 5	
Descriptif indicateur 2		
Descriptif indicateur 3		
Livrables	Statut	Date
Descriptif livrable 1	Voir note 5	
Descriptif livrable 2		
Mise à jour	Créé le .. Échéancier initial .. Précisions Voir note 6	

?

Note 1.2.1 Type de réalisation

- acquisition de connaissance
- sensibilisation et information
- projet d'infrastructures
- réglementation
- incitatifs fiscaux
- intervention terrain
- soutien ou appui à une démarche

?

Note 2.2.1 Type d'acteur

- municipal ou MRC
- communautaire
- économique
- citoyen
- gouvernemental (fédéral ou provincial)
- première nation
- OBNL (OBV, ZIP, CRE, etc.)

?

Note 3.2.1 Type d'engagement

- maître d'œuvre
- partenaire technique
- partenaire scientifique
- partenaire financier
- bailleur de fonds

?

Note 4.2.1 Facteur facilitant ou faisabilité

- financement
- processus concertation / CR
- engagement autres acteurs
- événement ponctuel
- demande sociale
- réalisation d'une autre action au préalable
- collaboration antérieure
- sensibilisation antérieure
- réglementation
- volonté politique
- projet innovateur
- autre

?

?

?

Note 5.2.1 Statut

- engagement pris
- en cours (0-25%)
- en cours (0-50%)
- en cours (0-75%)
- en cours (75-100%)
- complétée

?

Note 6.2.1 Précisions sur la mise à jour

- Modifiée de...
- Reportée de...
- Reconduite de...
- Annulée de... Annulée, Reportée, Reconduite de...

6.2 Vision commune

6.3 Préoccupations



Processus de gestion du risque côtier

Atelier participatif pour établir l'état actuel de
la situation



Subir



Quitter

**Choix de
solutions face
aux aléas
côtiers**



S'adapter



Lutter

Prévention et gestion du risque en zone côtière



Citoyens

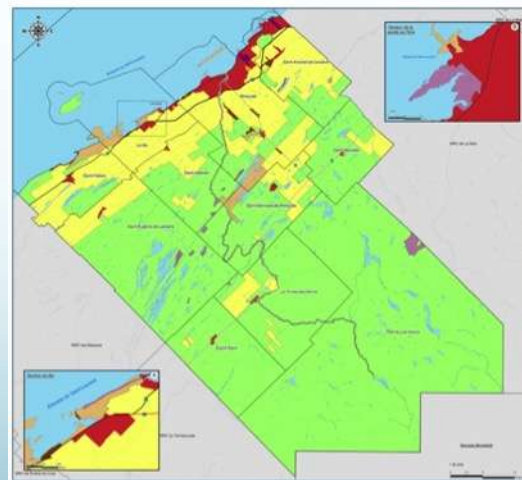
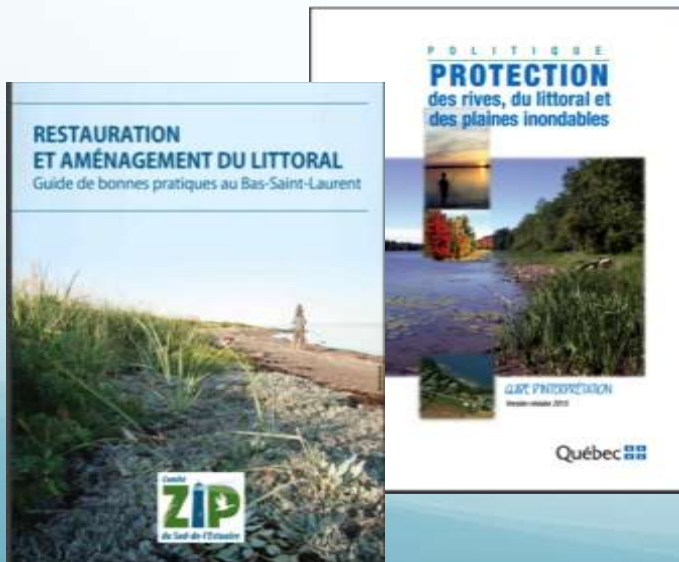


Municipalités



MRC

- Divers acteurs
- Rôles et compétences
- Outils de mise en œuvre disponibles



OBNL, groupe communautaire...



Gouvernements

Atelier

Municipalité

Rôles et responsabilités :

1	Informar, orientar e aconsellar os cidadáns na súa elección de acción en medio costeiro
2	Planificar o desenvolvemento do territorio a nivel local integrando os riscos naturais (responsabilidade na prevención do risco)
3	Controlar as intervencións en medio costeiro e nas zonas inundables e a risco de erosión
4	Garantir o cumprimento e a aplicación das leis e regulamentos en vigor a nivel local
5	
6	
7	
8	
9	
10	
11	
12	
13	
14	

Atelier

Municipalité

Rôles et responsabilités :

1	Informer, orienter et conseiller les citoyens dans leur choix d'action en milieu côtier
2	Planifier l'aménagement du territoire au niveau local en intégrant les risques naturels (responsabilité dans la prévention du risque)
3	Contrôler les interventions en milieu côtier et dans les zones inondables et à risque d'érosion
4	Assurer le respect et l'application des lois et règlements en vigueur au niveau local
5	<i>Examiner l'ensemble des solutions côtières possibles afin de choisir les plus appropriées et consulter la population avant leurs adoptions</i>
6	
7	
8	
9	
10	
11	
12	
13	

Atelier

Municipalité		
Outils existants pour y parvenir :		Rôle/responsabilité
A	Plan d'urbanisme (développé à partir du schéma d'aménagement et de développement fourni par les MRC)	<u>1,2,3</u>
B	Règlements d'urbanisme	<u>1,2,3</u>
C	Règlements de contrôle intérimaire (permet l'application du cadre normatif du MSP)	<u>1,2,3</u>
D		
E		
F		
G		
H		
I		
J		
L		
M		
N		
O		

Municipalité

Rôles et responsabilités :

1	Informer, orienter et conseiller les citoyens dans leur choix d'action en milieu côtier
2	Planifier l'aménagement du territoire au niveau local en intégrant les risques naturels (responsabilité dans la prévention du risque)
3	Contrôler les interventions en milieu côtier et dans les zones inondables et à risque d'érosion
4	Assurer le respect et l'application des lois et règlements en vigueur au niveau local
5	<i>Examiner l'ensemble des solutions côtières possibles afin de choisir les plus appropriées et consulter la population avant leurs adoptions</i>

Municipalité

Outils existants pour y parvenir :

		Rôle/responsabilité
A	Plan d'urbanisme (développé à partir du schéma d'aménagement et de développement fourni par les MRC)	<u>1,2,3</u> , 4
B	Règlements d'urbanisme	<u>1,2,3</u> , 4
C	Règlements de contrôle intérimaire (permet l'application du cadre normatif du MSP)	<u>1,2,3</u> , 4
D	<i>Guide méthodologique pour l'élaboration d'un plan d'adaptation aux changements climatiques destiné au milieu municipal (OURANOS)</i>	<u>2,3</u>
E		
F		
G		
H		
I		
J		
L		
M		
N		
O		

8. Planification prochaines rencontres

9. Affaires nouvelles

MERCI!